



Statistische Berichte



Kennziffer: M I 7 - j/09

Mai 2010

Kaufwerte landwirtschaftlicher Grundstücke in Hessen im Jahr 2009

Hessisches Statistisches Landesamt, Wiesbaden

Impressum

Dienstgebäude: Rheinstraße 35/37, 65185 Wiesbaden

Briefadresse: 65175 Wiesbaden

Ihre Ansprechpartner für Fragen und Anregungen zu diesem Bericht

Frau Stass	0611 3802-512
Frau Gröninger	0611 3802-535
E-Mail	agrar@statistik-hessen.de
Telefax	0611 3802-590
Internet	http://www.statistik-hessen.de

Copyright

© Hessisches Statistisches Landesamt, Wiesbaden, 2010

Auszugsweise Vervielfältigung und Verbreitung mit Quellenangabe gestattet.

Allgemeine Geschäftsbedingungen

Die Allgemeinen Geschäftsbedingungen sind unter

<http://www.statistik-hessen.de/publikationen/geschaeftsbedingungen/index.html>
abrufbar.

Zeichenerklärungen

- = genau Null (nichts vorhanden) bzw. keine Veränderung eingetreten
- 0 = Zahlenwert ungleich Null, Betrag jedoch kleiner als die Hälfte von 1 in der letzten besetzten Stelle
- . = Zahlenwert unbekannt oder geheim zu halten
- . . . = Zahlenwert lag bei Redaktionsschluss noch nicht vor
- () = Aussagewert eingeschränkt, da der Zahlenwert statistisch unsicher ist
- / = keine Angabe, da Zahlenwert nicht sicher genug
- x = Tabellenfeld gesperrt, weil Aussage nicht sinnvoll
(oder bei Veränderungsraten ist die Ausgangszahl kleiner als 100)
- D = Durchschnitt
- s = geschätzte Zahl
- p = vorläufige Zahl
- r = berichtigte Zahl

Aus Gründen der Übersichtlichkeit sind nur negative Veränderungsraten und Salden mit einem Vorzeichen versehen. Positive Veränderungsraten und Salden sind ohne Vorzeichen. Im Allgemeinen ist ohne Rücksicht auf die Endsumme auf- bzw. abgerundet worden. Das Ergebnis der Summierung der Einzelzahlen kann deshalb geringfügig von der Endsumme abweichen.

Inhalt

	Seite
Vorbemerkungen	2
Grafik	
1. Kaufwerte landwirtschaftlicher Grundstücke in Hessen in den Jahren 1989 bis 2009	3
Tabellen	
2. Veräußerte landwirtschaftliche Grundstücke in den Regierungsbezirken 2009 nach Größenklassen der Ertragsmesszahl	4
3. Veräußerte landwirtschaftliche Grundstücke in den kreisfreien Städten und Landkreisen 2009	6
4. Veräußerte landwirtschaftliche Grundstücke in Hessen in den Jahren 1982 bis 2008	7
5. Veräußerte landwirtschaftliche Grundstücke im Regierungsbezirk Darmstadt in den Jahren 1982 bis 2008	9
6. Veräußerte landwirtschaftliche Grundstücke im Regierungsbezirk Gießen in den Jahren 1982 bis 2008	11
7. Veräußerte landwirtschaftliche Grundstücke im Regierungsbezirk Kassel in den Jahren 1982 bis 2008	13

Vorbemerkungen

In der seit 1974 von den Statistischen Landesämtern erstellten Statistik der Kaufwerte landwirtschaftlicher Grundstücke werden alle Veräußerungsfälle von Flächen der landwirtschaftlichen Nutzung ab 0,1 ha erfasst. Rechtsgrundlage der Erhebung ist das Gesetz über die Preisstatistik in der jeweils gültigen Fassung in Verbindung mit dem Bundesstatistikgesetz.

Nicht erfasst wurden:

- a) Grundstücksflächen innerhalb eines Flächennutzungs- oder Bebauungsplanes einer Gemeinde, die als baureifes Land, Rohbauland (Bauerwartungsland), Industrieland, Land für Verkehrszwecke oder Freiflächen (z.B. Parkanlagen, Spielplätze) verkauft werden oder deren Preise sie als solche kennzeichnen. Derartige Grundstücksveräußerungen sind im Rahmen der Statistik der Kaufwerte für Bauland zu erfassen;
- b) Verkäufe von landwirtschaftlichen Hofstellen (Wohn-, Wirtschaftsgebäude, Hofraum und Hausgarten) ohne landwirtschaftlich genutzte Flächen;
- c) Verkäufe von lebendem und totem Inventar allein;
- d) Eigentumsübergänge aufgrund von Flurbereinigungen, Enteignungen und Zwangsversteigerungen;
- e) Grundstückserwerbe unter besonderen Bedingungen, die im Grunderwerbsteuergesetz (GrEStG) in der Fassung der Bekanntmachung vom 26.2.1997 (BGBl. I S.418), zuletzt geändert durch Artikel 18 des Gesetzes vom 9.12.2004 (BGBl. I S.3548) sowie in den Grunderwerbsteuergesetzen der Länder geregelt sind;
- f) Preisbegünstigte Grundstücksveräußerungen im Sinne der Flächenerwerbsverordnung (FlErwV) vom 20. Dezember 1995 (BGBl. I S.2072), zuletzt geändert durch Artikel 3, § 61 des Gesetzes vom 16. Februar 2001 (BGBl. I S.266). Diese Verkäufe werden durch die Bodenverwertungs- und -verwaltungsgesellschaft mbH/Bundesanstalt für vereinigungsbedingte Sonderaufgaben erfasst, gesammelt und ausgewertet und in zusammengefasster Form an das Statistische Bundesamt übermittelt.

Im vorliegenden Bericht werden nur die Veräußerungen von landwirtschaftlichen Grundstücken ohne Gebäude und ohne Inventar nachgewiesen. Ein Nachweis der Veräußerung landwirtschaftlicher Betriebe ist wegen der geringen Zahl nicht möglich.

Begriffsbestimmungen

Fläche der landwirtschaftlichen Nutzung (FdIN): Dieser von der Finanzverwaltung verwendete Begriff umfasst im Wesentlichen das Ackerland und das Dauergrünland. Im Gegensatz zu der in der übrigen amtlichen Statistik nachgewiesenen „landwirtschaftlich genutzten Fläche (LF)“ gehören zur FdIN die nicht mehr genutzten Teile des Acker- und des Dauergrünlandes, dagegen aber nicht die gärtnerisch oder Weinbaulich genutzten Flächen.

Ertragsmesszahl (EMZ): Diese ist eine Messzahl für die natürliche Ertragsfähigkeit des Acker- oder Grünlandes, unter Berücksichtigung besonderer Klima- und Geländeverhältnisse. Für den besten Ackerboden des ehemaligen Deutschen Reiches war die Ertragsmesszahl 100 festgelegt worden.

Die EMZ ist wie folgt definiert: Fläche in m² x Ackerzahl bzw. Grünlandzahl : 100. Sie ist im Liegenschaftskataster auf 1 Ar bezogen ausgewiesen.

Kaufwert: Dieser umfasst neben dem gezahlten Geldbetrag in EURO auch den Wert aller vom Käufer zugunsten des Veräußerers vertraglich aufzubringenden grundstücksbezogenen Leistungen.

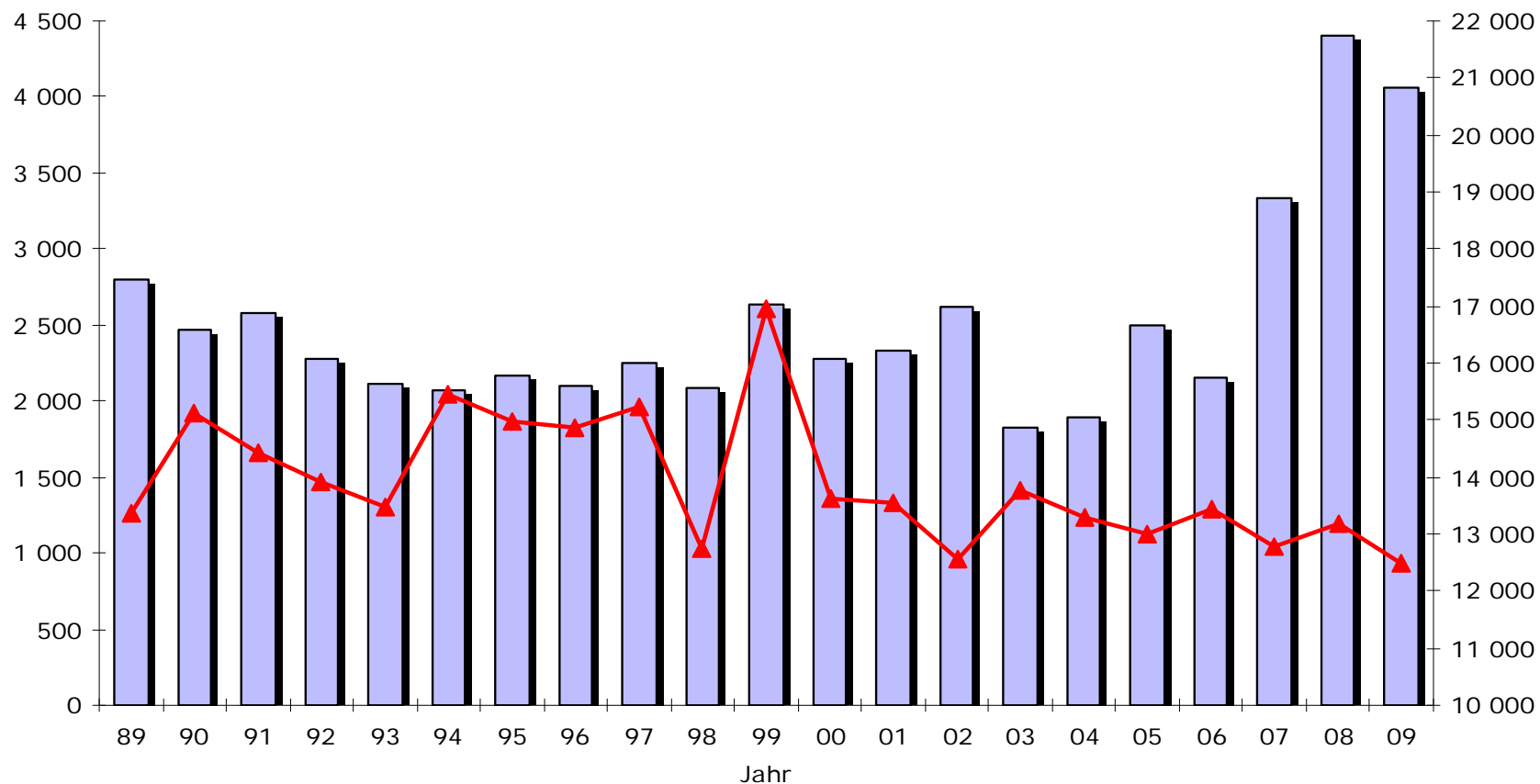
Dazu gehört der Restwert von übernommenen und noch nicht getilgten Hypotheken ebenso wie der Wert eines etwaigen Tauschgrundstücks.

EU-Zahlungsansprüche für Acker- und Grünland, die im Rahmen der Gemeinsamen Agrarpolitik mit den Flächen übertragen/verkauft werden können: Werden die im notariellen Kaufvertrag gesondert auszuweisenden Zahlungsansprüche zusammen mit dem Grundstück veräußert, sind diese nicht Gegenstand der Nachweisung.

1. Kaufwerte landwirtschaftlicher Grundstücke in Hessen in den Jahren 1989 bis 2009

Anzahl der Fälle

Kaufwerte in EURO



Veräußerungsfälle

Durchschnittlicher
Kaufwert je Hektar

2. Veräußerte landwirtschaftliche Grund-

lfd. Nr.	Land Hessen				Regierungs-		
	Größenklassen der Ertrags- meßzahl	Veräußerungs- fälle	Fläche der landwirtschaft- lichen Nutzung in ha	Durch- schnittlicher Kaufwert in Euro je ha	Darmstadt		
					Veräußerungs- fälle	Fläche der landwirtschaft- lichen Nutzung in ha	Durch- schnittlicher Kaufwert in Euro je ha
Veräußerte Fläche der land-							
0,1 bis							
1	Unter 30	118	20	17 692	50	8	30 582
2	30 bis unter 40	231	41	13 815	61	11	24 259
3	40 bis unter 50	251	44	16 018	96	16	25 429
4	50 bis unter 60	187	32	20 115	98	17	28 612
5	60 und mehr	222	38	23 197	123	20	32 885
6	Zusammen	1 009	174	17 996	428	72	28 691
0,25 bis							
7	Unter 30	203	104	9 618	43	21	18 260
8	30 bis unter 40	532	283	9 530	121	62	15 423
9	40 bis unter 50	507	265	11 670	141	73	17 665
10	50 bis unter 60	358	189	13 467	113	60	19 856
11	60 und mehr	390	202	21 638	206	110	29 446
12	Zusammen	1 990	1 044	13 142	624	326	21 648
1 bis							
13	Unter 30	71	102	9 903	25	35	15 967
14	30 bis unter 40	193	263	8 553	52	68	11 448
15	40 bis unter 50	164	228	9 106	25	33	13 833
16	50 bis unter 60	96	135	13 441	25	34	23 463
17	60 und mehr	113	157	19 139	59	82	23 569
18	Zusammen	637	885	11 476	186	252	17 982
2 bis							
19	Unter 30	24	73	4 678	7	19	4 129
20	30 bis unter 40	80	232	7 661	16	44	12 447
21	40 bis unter 50	109	329	10 249	19	54	15 438
22	50 bis unter 60	61	178	14 022	20	59	17 755
23	60 und mehr	58	181	22 263	35	112	26 342
24	Zusammen	332	994	12 095	97	289	18 952
5 und							
25	Unter 30	5	63	9 463	5	63	9 463
26	30 bis unter 40	23	205	8 458	1	•	•
27	40 bis unter 50	25	179	8 557	11	75	8 353
28	50 bis unter 60	20	183	15 051	2	•	•
29	60 und mehr	23	159	17 700	6	33	18 583
30	Zusammen	96	789	11 952	25	195	11 017
Ins-							
31	Unter 30	421	363	9 113	130	147	12 773
32	30 bis unter 40	1 059	1 025	8 812	251	195	13 301
33	40 bis unter 50	1 056	1 044	10 313	292	251	14 413
34	50 bis unter 60	722	718	14 299	258	183	20 625
35	60 und mehr	806	737	20 489	429	358	26 309
36	Zusammen	4 064	3 886	12 471	1 360	1 135	18 768

stücke in den Regierungsbezirken 2009

bezirk						lfd. Nr.
Gießen			Kassel			
Veräußerungs- fälle	Fläche der landwirtschaft- lichen Nutzung in ha	Durch- schnittlicher Kaufwert in Euro je ha	Veräußerungs- fälle	Fläche der landwirtschaft- lichen Nutzung in ha	Durch- schnittlicher Kaufwert in Euro je ha	
wirtschaftlichen Nutzung						
unter 0,25 ha						
43	7	9 494	25	5	7 289	1
100	17	10 764	70	13	9 243	2
96	16	11 629	59	11	9 058	3
56	9	10 860	33	6	10 205	4
58	10	13 218	41	7	9 657	5
353	59	11 281	228	43	9 186	6
unter 1 ha						
78	39	8 615	82	44	6 296	7
187	98	8 031	224	123	7 781	8
171	92	9 435	195	99	9 318	9
132	67	10 543	113	62	10 421	10
92	45	12 476	92	48	12 286	11
660	341	9 550	706	377	9 024	12
unter 2 ha						
19	28	5 891	27	38	7 323	13
70	94	6 167	71	101	8 846	14
73	102	7 540	66	93	9 161	15
42	59	9 597	29	42	10 629	16
35	50	14 772	19	24	13 236	17
239	334	8 466	212	298	9 357	18
unter 5 ha						
5	13	4 949	12	41	4 846	19
28	80	5 116	36	108	7 599	20
43	129	7 591	47	146	10 684	21
19	53	9 919	22	65	13 967	22
9	26	12 883	14	43	17 164	23
104	302	7 680	131	403	10 481	24
mehr ha						
—	—	—	—	—	—	25
8	54	6 075	14	139	9 604	26
7	59	6 365	7	46	11 710	27
11	106	14 639	7	65	14 890	28
7	55	15 862	10	70	18 737	29
33	274	11 421	38	320	12 980	30
gesamt						
145	88	7 249	146	128	6 177	31
393	344	6 666	415	486	8 525	32
390	399	7 991	374	394	10 055	33
260	294	11 725	204	240	12 621	34
201	186	14 204	176	193	15 736	35
1 389	1 311	9 313	1 315	1 440	10 383	36

3. Veräußerte landwirtschaftliche Grundstücke in den kreisfreien Städten und Landkreisen 2009

Kreisfreie Stadt (St.) Landkreis	Veräußerungs- fälle	Veräußerte Fläche der landwirtschaftlichen Nutzung		Mittlere Ertrags- meßzahl	Durchschnitt- licher Kauf- wert in Euro je ha
		insgesamt	je Fall		
		ha			
Darmstadt, Wissenschaftsstadt	9	•	•	•	•
Frankfurt, Stadt	2	•	•	•	•
Offenbach, Stadt	•	•	•	•	•
Wiesbaden, Landeshauptstadt	26	15	0,58	62	49 748
Bergstraße	174	87	0,50	50	23 920
Darmstadt-Dieburg	163	117	0,72	54	25 636
Groß-Gerau	93	121	1,30	59	25 652
Hochtaunuskreis	90	61	0,68	44	25 484
Main-Kinzig-Kreis	232	248	1,07	46	12 018
Main-Taunus-Kreis	39	16	0,41	71	68 046
Odenwaldkreis	60	70	1,17	37	11 806
Offenbach	41	21	0,51	40	48 016
Rheingau-Taunus-Kreis	145	149	1,03	42	9 951
Wetteraukreis	286	229	0,80	60	14 608
Reg.-Bez. D a r m s t a d t	1 360	1 135	0,83	51	18 768
Gießen	269	203	0,75	54	10 011
Lahn-Dill-Kreis	282	158	0,56	42	8 661
Limburg-Weilburg	223	193	0,87	53	11 764
Marburg-Biedenkopf	304	330	1,09	46	12 321
Vogelsberg	311	427	1,37	41	5 791
Reg.-Bez. G i e ß e n	1 389	1 311	0,94	46	9 313
Kassel, documenta-Stadt	–	–	–	–	–
Fulda	129	207	1,60	40	11 734
Hersfeld-Rotenburg	175	148	0,85	40	9 026
Kassel	242	203	0,84	53	12 490
Schwalm-Eder-Kreis	217	360	1,66	46	11 816
Waldeck-Frankenberg	385	408	1,06	41	9 104
Werra-Meißner-Kreis	167	116	0,69	43	6 049
Reg.-Bez. K a s s e l	1 315	1 440	1,10	44	10 383
Land H e s s e n	4 064	3 886	0,96	47	12 471

**4. Veräußerte landwirtschaftliche Grundstücke in Hessen
in den Jahren 1982 bis 2008**

Jahr	Merkmal	Veräußerte Fläche der landwirtschaftlichen Nutzung in ha				
		insgesamt	davon			
			0,1	0,25	1	2 und mehr
			bis unter			
		0,25	1	2		
1982	Veräußerungsfälle	1 996	552	1 070	269	105
	Fläche d. landw. Nutzung	1 382	94	544	377	366
	Kaufwert in EURO/ha	13 975	18 788	13 511	12 639	14 800
1983	Veräußerungsfälle	2 520	798	1 279	279	164
	Fläche d. landw. Nutzung	1 798	138	655	381	625
	Kaufwert in EURO/ha	15 463	24 042	15 957	14 675	13 533
1984	Veräußerungsfälle	2 962	960	1 467	366	169
	Fläche d. landw. Nutzung	2 035	163	750	492	630
	Kaufwert in EURO/ha	17 218	25 359	16 529	16 481	16 512
1985	Veräußerungsfälle	2 866	892	1 395	381	198
	Fläche d. landw. Nutzung	2 140	151	724	518	747
	Kaufwert in EURO/ha	16 795	23 897	17 105	16 138	15 516
1986	Veräußerungsfälle	2 911	851	1 467	399	194
	Fläche d. landw. Nutzung	2 146	144	751	551	699
	Kaufwert in EURO/ha	16 321	20 965	16 574	15 415	15 804
1987	Veräußerungsfälle	2 759	859	1 330	361	209
	Fläche d. landw. Nutzung	2 135	145	679	500	812
	Kaufwert in EURO/ha	15 682	21 200	16 725	14 886	14 312
1988	Veräußerungsfälle	2 789	822	1 376	352	239
	Fläche d. landw. Nutzung	2 227	142	705	490	891
	Kaufwert in EURO/ha	13 857	21 058	14 216	13 565	12 586
1989	Veräußerungsfälle	2 805	791	1 358	410	246
	Fläche d. landw. Nutzung	2 433	135	710	574	1 015
	Kaufwert in EURO/ha	13 366	19 194	14 496	12 265	12 425
1990	Veräußerungsfälle	2 473	691	1 203	365	214
	Fläche d. landw. Nutzung	2 102	120	640	507	835
	Kaufwert in EURO/ha	15 119	21 420	15 362	13 478	15 024
1991	Veräußerungsfälle	2 581	704	1 233	419	225
	Fläche d. landw. Nutzung	2 265	122	646	572	925
	Kaufwert in EURO/ha	14 440	21 920	15 735	13 801	12 940
1992	Veräußerungsfälle	2 284	602	1 176	307	199
	Fläche d. landw. Nutzung	1 974	106	614	416	838
	Kaufwert in EURO/ha	13 914	22 216	14 971	14 092	11 997
1993	Veräußerungsfälle	2 118	581	1 051	299	187
	Fläche d. landw. Nutzung	1 861	101	547	410	803
	Kaufwert in EURO/ha	13 484	18 407	14 582	11 676	13 040
1994	Veräußerungsfälle	2 073	565	1 008	331	169
	Fläche d. landw. Nutzung	1 926	98	529	459	840
	Kaufwert in EURO/ha	15 447	19 978	14 197	11 458	17 880
1995	Veräußerungsfälle	2 172	596	1 041	340	195
	Fläche d. landw. Nutzung	1 900	101	558	473	768
	Kaufwert in EURO/ha	14 975	21 786	14 224	13 610	15 470

4. Veräußerte landwirtschaftliche Grundstücke in Hessen in den Jahren 1982 bis 2008

Jahr	Merkmal	Veräußerte Fläche der landwirtschaftlichen Nutzung in ha				
		insgesamt	davon			
			0,1	0,25	1	2 und mehr
			0,25	1	2	
1996	Veräußerungsfälle	2 105	560	1 007	322	216
	Fläche d. landw. Nutzung	1 957	96	517	453	891
	Kaufwert in EURO/ha	14 866	21 669	15 646	12 590	14 837
1997	Veräußerungsfälle	2 248	639	1 054	346	209
	Fläche d. landw. Nutzung	1 928	110	552	483	784
	Kaufwert in EURO/ha	15 243	21 889	14 845	13 072	15 931
1998	Veräußerungsfälle	2 090	569	991	324	206
	Fläche d. landw. Nutzung	1 908	98	523	459	828
	Kaufwert in EURO/ha	12 757	20 597	14 017	11 288	11 850
1999	Veräußerungsfälle	2 635	711	1 287	393	244
	Fläche d. landw. Nutzung	2 273	120	668	546	938
	Kaufwert in EURO/ha	16 937	28 988	18 119	16 601	14 198
2000	Veräußerungsfälle	2 275	629	1 107	346	193
	Fläche d. landw. Nutzung	1 890	108	572	478	732
	Kaufwert in EURO/ha	13 640	22 156	14 683	12 771	12 142
2001	Veräußerungsfälle	2 334	615	1 156	340	223
	Fläche d. landw. Nutzung	2 131	106	614	472	940
	Kaufwert in EURO/ha	13 537	22 917	15 344	11 663	12 245
2002	Veräußerungsfälle	2 627	732	1 244	387	264
	Fläche d. landw. Nutzung	2 351	124	641	541	1 045
	Kaufwert in EURO/ha	12 545	20 580	14 481	12 149	10 607
2003	Veräußerungsfälle	1 827	522	876	246	183
	Fläche d. landw. Nutzung	1 575	89	455	339	692
	Kaufwert in EURO/ha	13 754	21 811	13 421	13 003	13 305
2004	Veräußerungsfälle	2 223	650	1 096	283	194
	Fläche d. landw. Nutzung	1 889	108	566	398	817
	Kaufwert in EURO/ha	13 288	23 515	14 570	12 028	11 657
2005	Veräußerungsfälle	2 493	753	1 171	350	219
	Fläche d. landw. Nutzung	2 163	129	617	492	925
	Kaufwert in EURO/ha	12 993	21 147	14 224	13 784	10 611
2006	Veräußerungsfälle	2 149	596	1 022	324	207
	Fläche d. landw. Nutzung	1 788	102	529	443	714
	Kaufwert in EURO/ha	13 441	19 943	13 442	12 347	13 190
2007	Veräußerungsfälle	3 330	1 018	1 568	428	316
	Fläche d. landw. Nutzung	2 888	173	833	607	1 275
	Kaufwert in EURO/ha	12 775	19 213	13 564	11 937	11 785
2008	Veräußerungsfälle	4 407	1 269	2 104	624	410
	Fläche d. landw. Nutzung	3 977	217	1 093	863	1 805
	Kaufwert in EURO/ha	13 188	18 621	13 011	12 479	26 009

**5. Veräußerte landwirtschaftliche Grundstücke im Regierungsbezirk Darmstadt
in den Jahren 1982 bis 2008**

Jahr	Merkmal	Veräußerte Fläche der landwirtschaftlichen Nutzung in ha				
		insgesamt	davon			
			0,1	0,25	1	2 und mehr
		0,25	1	2		
1982	Veräußerungsfälle	488	171	247	51	19
	Fläche d. landw. Nutzung	290	29	124	74	63
	Kaufwert in EURO/ha	22 570	32 019	22 136	21 242	20 622
1983	Veräußerungsfälle	814	319	399	68	28
	Fläche d. landw. Nutzung	433	54	196	89	93
	Kaufwert in EURO/ha	26 102	37 837	27 726	21 884	19 937
1984	Veräußerungsfälle	1 023	407	449	115	52
	Fläche d. landw. Nutzung	641	69	223	157	193
	Kaufwert in EURO/ha	28 029	40 277	27 434	26 661	25 454
1985	Veräußerungsfälle	1 036	382	480	114	60
	Fläche d. landw. Nutzung	672	65	245	153	209
	Kaufwert in EURO/ha	26 587	37 337	27 852	25 469	22 600
1986	Veräußerungsfälle	981	316	486	123	56
	Fläche d. landw. Nutzung	660	51	243	167	198
	Kaufwert in EURO/ha	25 327	35 786	26 827	22 572	23 091
1987	Veräußerungsfälle	985	368	461	100	56
	Fläche d. landw. Nutzung	606	61	227	136	181
	Kaufwert in EURO/ha	27 468	32 290	27 991	28 801	24 166
1988	Veräußerungsfälle	937	336	449	95	57
	Fläche d. landw. Nutzung	590	57	225	131	177
	Kaufwert in EURO/ha	23 132	34 718	23 075	21 175	20 938
1989	Veräußerungsfälle	849	296	404	99	50
	Fläche d. landw. Nutzung	546	49	209	140	148
	Kaufwert in EURO/ha	22 804	32 042	24 412	19 337	20 714
1990	Veräußerungsfälle	800	283	354	110	53
	Fläche d. landw. Nutzung	616	48	193	154	221
	Kaufwert in EURO/ha	24 578	35 561	27 890	20 390	22 229
1991	Veräußerungsfälle	935	314	427	128	66
	Fläche d. landw. Nutzung	647	54	215	176	203
	Kaufwert in EURO/ha	22 600	34 971	25 358	21 368	17 446
1992	Veräußerungsfälle	829	248	430	101	50
	Fläche d. landw. Nutzung	564	44	217	130	173
	Kaufwert in EURO/ha	23 104	35 248	24 933	23 448	17 511
1993	Veräußerungsfälle	658	197	338	75	48
	Fläche d. landw. Nutzung	468	33	175	103	156
	Kaufwert in EURO/ha	22 510	33 205	25 258	18 748	19 634
1994	Veräußerungsfälle	664	210	326	88	40
	Fläche d. landw. Nutzung	600	36	170	121	272
	Kaufwert in EURO/ha	28 672	33 264	24 501	18 479	35 213
1995	Veräußerungsfälle	749	253	330	108	58
	Fläche d. landw. Nutzung	580	42	178	150	211
	Kaufwert in EURO/ha	26 756	36 067	25 136	23 892	28 289

**5. Veräußerte landwirtschaftliche Grundstücke im Regierungsbezirk Darmstadt
in den Jahren 1982 bis 2008**

Jahr	Merkmal	Veräußerte Fläche der landwirtschaftlichen Nutzung in ha					
		insgesamt	davon				2 und mehr
			0,1	0,25	1		
			bis unter				
		0,25	1	2			
1996	Veräußerungsfälle	738	251	328	98	61	
	Fläche d. landw. Nutzung	624	42	167	134	280	
	Kaufwert in EURO/ha	25 336	34 439	27 744	21 768	24 232	
1997	Veräußerungsfälle	700	245	321	81	53	
	Fläche d. landw. Nutzung	505	41	167	110	187	
	Kaufwert in EURO/ha	29 339	38 194	27 549	25 379	31 337	
1998	Veräußerungsfälle	629	230	282	78	39	
	Fläche d. landw. Nutzung	432	38	150	112	132	
	Kaufwert in EURO/ha	23 556	35 955	25 631	19 849	20 785	
1999	Veräußerungsfälle	977	318	470	125	64	
	Fläche d. landw. Nutzung	719	52	237	168	263	
	Kaufwert in EURO/ha	29 582	48 771	33 556	28 259	23 072	
2000	Veräußerungsfälle	764	280	351	94	39	
	Fläche d. landw. Nutzung	489	46	179	127	136	
	Kaufwert in EURO/ha	23 829	36 153	24 629	18 899	23 174	
2001	Veräußerungsfälle	799	292	380	83	44	
	Fläche d. landw. Nutzung	509	49	193	113	154	
	Kaufwert in EURO/ha	26 106	36 827	27 742	20 772	24 603	
2002	Veräußerungsfälle	770	299	356	71	44	
	Fläche d. landw. Nutzung	480	50	178	97	155	
	Kaufwert in EURO/ha	21 322	32 552	25 055	19 209	14 765	
2003	Veräußerungsfälle	570	231	250	57	32	
	Fläche d. landw. Nutzung	349	38	125	78	108	
	Kaufwert in EURO/ha	27 160	35 862	23 434	21 390	32 759	
2004	Veräußerungsfälle	834	321	378	88	47	
	Fläche d. landw. Nutzung	529	53	181	121	174	
	Kaufwert in EURO/ha	23 185	35 102	26 080	21 198	17 943	
2005	Veräußerungsfälle	1 033	391	474	123	45	
	Fläche d. landw. Nutzung	641	66	240	169	167	
	Kaufwert in EURO/ha	21 237	30 840	21 136	21 182	17 670	
2006	Veräußerungsfälle	969	342	428	120	79	
	Fläche d. landw. Nutzung	711	57	217	160	276	
	Kaufwert in EURO/ha	20 272	26 649	20 071	18 119	20 350	
2007	Veräußerungsfälle	1 265	477	575	135	78	
	Fläche d. landw. Nutzung	882	80	301	187	314	
	Kaufwert in EURO/ha	20 502	27 829	20 751	18 064	19 860	
2008	Veräußerungsfälle	1 450	491	666	180	113	
	Fläche d. landw. Nutzung	1 133	84	337	253	459	
	Kaufwert in EURO/ha	23 005	29 042	21 445	20 572	49 556	

**6. Veräußerte landwirtschaftliche Grundstücke im Regierungsbezirk Gießen
in den Jahren 1982 bis 2008**

Jahr	Merkmal	Veräußerte Fläche der landwirtschaftlichen Nutzung in ha				
		insgesamt	davon			
			0,1	0,25	1	2 und mehr
			bis unter			
		0,25	1	2		
1982	Veräußerungsfälle	779	265	388	98	28
	Fläche d. landw. Nutzung	466	44	195	137	89
	Kaufwert in EURO/ha	10 856	13 447	10 899	9 928	10 914
1983	Veräußerungsfälle	929	340	438	97	54
	Fläche d. landw. Nutzung	600	58	224	132	186
	Kaufwert in EURO/ha	10 426	16 949	10 456	10 528	8 291
1984	Veräußerungsfälle	1 035	374	508	110	43
	Fläche d. landw. Nutzung	625	61	261	146	157
	Kaufwert in EURO/ha	10 971	15 879	11 259	10 360	9 163
1985	Veräußerungsfälle	945	334	463	103	45
	Fläche d. landw. Nutzung	583	54	237	139	153
	Kaufwert in EURO/ha	11 407	14 827	11 255	10 597	11 177
1986	Veräußerungsfälle	947	333	469	93	52
	Fläche d. landw. Nutzung	632	56	240	126	209
	Kaufwert in EURO/ha	11 545	13 382	11 171	10 849	11 901
1987	Veräußerungsfälle	1 034	353	485	136	60
	Fläche d. landw. Nutzung	726	59	249	189	229
	Kaufwert in EURO/ha	10 543	13 977	11 322	9 301	9 842
1988	Veräußerungsfälle	966	320	463	116	67
	Fläche d. landw. Nutzung	734	55	232	162	286
	Kaufwert in EURO/ha	10 077	12 670	10 470	9 466	9 610
1989	Veräußerungsfälle	983	291	467	154	71
	Fläche d. landw. Nutzung	832	48	245	211	328
	Kaufwert in EURO/ha	10 015	12 914	10 717	9 350	9 492
1990	Veräußerungsfälle	908	279	439	119	71
	Fläche d. landw. Nutzung	707	47	226	165	270
	Kaufwert in EURO/ha	12 182	12 773	10 665	10 661	14 279
1991	Veräußerungsfälle	809	237	362	151	59
	Fläche d. landw. Nutzung	668	40	191	208	228
	Kaufwert in EURO/ha	11 758	12 782	12 619	11 276	11 294
1992	Veräußerungsfälle	670	213	321	88	48
	Fläche d. landw. Nutzung	489	36	170	123	160
	Kaufwert in EURO/ha	10 041	14 660	9 664	10 029	9 408
1993	Veräußerungsfälle	613	188	277	102	46
	Fläche d. landw. Nutzung	473	31	143	136	163
	Kaufwert in EURO/ha	9 705	13 063	10 357	9 230	8 894
1994	Veräußerungsfälle	628	204	283	101	40
	Fläche d. landw. Nutzung	487	33	145	141	168
	Kaufwert in EURO/ha	10 019	14 244	9 982	9 496	9 658
1995	Veräußerungsfälle	692	209	338	103	42
	Fläche d. landw. Nutzung	523	34	179	142	169
	Kaufwert in EURO/ha	10 001	12 922	9 256	8 592	11 386

**6. Veräußerte landwirtschaftliche Grundstücke im Regierungsbezirk Gießen
in den Jahren 1982 bis 2008**

Jahr	Merkmal	Veräußerte Fläche der landwirtschaftlichen Nutzung in ha				
		insgesamt	davon			
			0,1	0,25	1	2 und mehr
			bis unter			
		0,25	1	2		
1996	Veräußerungsfälle	574	154	263	103	54
	Fläche d. landw. Nutzung	511	25	135	148	203
	Kaufwert in EURO/ha	10 031	12 134	10 748	7 912	10 838
1997	Veräußerungsfälle	664	225	294	96	49
	Fläche d. landw. Nutzung	528	37	155	134	202
	Kaufwert in EURO/ha	10 979	13 796	10 198	8 786	12 510
1998	Veräußerungsfälle	637	183	287	99	68
	Fläche d. landw. Nutzung	570	31	146	139	254
	Kaufwert in EURO/ha	8 138	12 414	10 020	7 864	6 689
1999	Veräußerungsfälle	703	211	326	118	48
	Fläche d. landw. Nutzung	538	35	171	166	166
	Kaufwert in EURO/ha	9 101	15 807	9 886	9 314	6 661
2000	Veräußerungsfälle	675	206	320	99	51
	Fläche d. landw. Nutzung	545	35	170	137	204
	Kaufwert in EURO/ha	9 425	13 411	9 878	8 847	8 759
2001	Veräußerungsfälle	645	174	311	99	61
	Fläche d. landw. Nutzung	554	29	163	138	224
	Kaufwert in EURO/ha	9 887	12 424	10 479	8 094	10 229
2002	Veräußerungsfälle	837	287	355	116	79
	Fläche d. landw. Nutzung	698	48	182	162	306
	Kaufwert in EURO/ha	10 963	13 892	11 744	10 420	10 328
2003	Veräußerungsfälle	591	169	283	81	58
	Fläche d. landw. Nutzung	482	28	143	110	201
	Kaufwert in EURO/ha	10 824	12 991	10 414	10 573	10 960
2004	Veräußerungsfälle	580	197	279	68	36
	Fläche d. landw. Nutzung	461	32	146	95	187
	Kaufwert in EURO/ha	9 980	14 687	9 140	8 106	10 780
2005	Veräußerungsfälle	664	242	291	69	62
	Fläche d. landw. Nutzung	564	42	153	100	270
	Kaufwert in EURO/ha	9 371	12 399	10 729	10 748	7 622
2006	Veräußerungsfälle	463	132	224	73	34
	Fläche d. landw. Nutzung	352	22	115	106	109
	Kaufwert in EURO/ha	10 129	12 656	10 100	10 316	9 458
2007	Veräußerungsfälle	918	333	386	121	78
	Fläche d. landw. Nutzung	748	56	202	175	315
	Kaufwert in EURO/ha	10 006	13 486	10 213	9 867	9 328
2008	Veräußerungsfälle	1 574	550	715	200	109
	Fläche d. landw. Nutzung	1 216	89	373	274	479
	Kaufwert in EURO/ha	9 116	12 353	9 029	8 752	17 611

**7. Veräußerte landwirtschaftliche Grundstücke im Regierungsbezirk Kassel
in den Jahren 1982 bis 2008**

Jahr	Merkmal	Veräußerte Fläche der landwirtschaftlichen Nutzung in ha				
		insgesamt	davon			
			0,1	0,25	1	2 und mehr
			bis unter			
		0,25	1	2		
1982	Veräußerungsfälle	729	116	435	120	58
	Fläche d. landw. Nutzung	626	21	224	166	214
	Kaufwert in EURO/ha	12 314	11 813	10 999	11 058	14 721
1983	Veräußerungsfälle	777	139	442	114	82
	Fläche d. landw. Nutzung	765	26	235	159	346
	Kaufwert in EURO/ha	13 395	11 210	11 356	14 085	14 627
1984	Veräußerungsfälle	904	179	510	141	74
	Fläche d. landw. Nutzung	769	33	267	189	280
	Kaufwert in EURO/ha	13 277	11 696	12 591	12 774	14 459
1985	Veräußerungsfälle	885	176	452	164	93
	Fläche d. landw. Nutzung	886	32	242	226	385
	Kaufwert in EURO/ha	12 914	12 202	11 948	13 236	13 393
1986	Veräußerungsfälle	983	202	512	183	86
	Fläche d. landw. Nutzung	854	37	267	258	292
	Kaufwert in EURO/ha	12 890	11 805	12 084	13 003	13 664
1987	Veräußerungsfälle	740	138	384	125	93
	Fläche d. landw. Nutzung	804	25	202	174	402
	Kaufwert in EURO/ha	11 440	11 083	10 711	10 050	12 433
1988	Veräußerungsfälle	886	166	464	141	115
	Fläche d. landw. Nutzung	903	31	247	197	428
	Kaufwert in EURO/ha	10 872	10 715	9 657	11 884	11 119
1989	Veräußerungsfälle	973	204	487	157	125
	Fläche d. landw. Nutzung	1 055	37	255	224	539
	Kaufwert in EURO/ha	11 125	10 196	10 002	10 593	11 940
1990	Veräußerungsfälle	765	129	410	136	90
	Fläche d. landw. Nutzung	779	26	222	187	344
	Kaufwert in EURO/ha	10 312	10 780	9 245	10 286	10 979
1991	Veräußerungsfälle	837	153	444	140	100
	Fläche d. landw. Nutzung	951	28	240	188	494
	Kaufwert in EURO/ha	10 773	10 045	9 602	9 540	11 855
1992	Veräußerungsfälle	785	141	425	118	101
	Fläche d. landw. Nutzung	921	27	227	163	504
	Kaufwert in EURO/ha	10 342	11 168	9 439	9 678	10 919
1993	Veräußerungsfälle	847	196	436	122	93
	Fläche d. landw. Nutzung	920	37	229	170	484
	Kaufwert in EURO/ha	10 839	9 422	9 077	9 344	12 308
1994	Veräußerungsfälle	781	151	399	142	89
	Fläche d. landw. Nutzung	839	29	214	196	400
	Kaufwert in EURO/ha	9 148	10 032	8 866	8 521	9 541
1995	Veräußerungsfälle	731	134	373	129	95
	Fläche d. landw. Nutzung	796	24	202	182	388
	Kaufwert in EURO/ha	9 658	9 446	9 020	9 061	10 282

**7. Veräußerte landwirtschaftliche Grundstücke im Regierungsbezirk Kassel
in den Jahren 1982 bis 2008**

Jahr	Merkmal	Veräußerte Fläche der landwirtschaftlichen Nutzung in ha				
		insgesamt	davon			
			0,1	0,25	1	2 und mehr
			bis unter			
		0,25	1	2		
1996	Veräußerungsfälle	793	155	416	121	101
	Fläche d. landw. Nutzung	822	29	216	171	407
	Kaufwert in EURO/ha	9 930	11 126	9 333	9 410	10 380
1997	Veräußerungsfälle	884	169	439	169	107
	Fläche d. landw. Nutzung	895	32	230	239	395
	Kaufwert in EURO/ha	9 796	10 350	8 745	9 789	10 369
1998	Veräußerungsfälle	824	156	422	147	99
	Fläche d. landw. Nutzung	906	29	227	208	442
	Kaufwert in EURO/ha	10 509	9 301	8 899	8 971	12 139
1999	Veräußerungsfälle	995	182	491	150	132
	Fläche d. landw. Nutzung	1 015	34	261	211	509
	Kaufwert in EURO/ha	12 130	12 313	11 471	13 045	12 076
2000	Veräußerungsfälle	836	144	436	153	103
	Fläche d. landw. Nutzung	855	26	223	214	391
	Kaufwert in EURO/ha	10 498	9 028	10 348	11 634	10 063
2001	Veräußerungsfälle	890	149	465	158	118
	Fläche d. landw. Nutzung	1 068	28	257	221	561
	Kaufwert in EURO/ha	9 437	9 695	9 126	9 220	9 652
2002	Veräußerungsfälle	1 020	146	533	200	141
	Fläche d. landw. Nutzung	1 173	27	281	281	584
	Kaufwert in EURO/ha	9 889	10 297	9 543	10 697	9 648
2003	Veräußerungsfälle	666	122	343	108	93
	Fläche d. landw. Nutzung	744	23	187	151	382
	Kaufwert in EURO/ha	9 356	9 536	9 028	10 454	9 074
2004	Veräußerungsfälle	809	132	439	127	111
	Fläche d. landw. Nutzung	900	24	239	182	455
	Kaufwert in EURO/ha	9 166	9 623	9 145	8 019	9 612
2005	Veräußerungsfälle	796	120	406	158	112
	Fläche d. landw. Nutzung	958	22	225	223	488
	Kaufwert in EURO/ha	9 604	8 740	9 225	9 549	9 842
2006	Veräußerungsfälle	717	122	370	131	94
	Fläche d. landw. Nutzung	724	22	196	177	329
	Kaufwert in EURO/ha	8 349	9 892	8 067	8 343	8 416
2007	Veräußerungsfälle	1 147	208	607	172	160
	Fläche d. landw. Nutzung	1 258	37	330	245	646
	Kaufwert in EURO/ha	9 002	9 416	9 044	8 742	9 055
2008	Veräußerungsfälle	1 383	228	723	244	188
	Fläche d. landw. Nutzung	1 628	43	383	336	866
	Kaufwert in EURO/ha	9 398	11 123	9 467	9 429	18 527